



Présentation de la **RÉFORME** du **LYCÉE** aux parents de 3^{ème}

JPO - 2 février 2019





2018
2019

Ajustements 2^{de}

2^{de}

- Un **TEST NUMÉRIQUE** de positionnement en début d'année en **français et maths**
- Une aide à **l'ORIENTATION** pour accompagner vers la **classe de 1^{re}** (54 h annuelles à titre indicatif)
>> Choix des enseignements de spécialité et des options facultatives de 1^{re}

Aucun changement en 1^{re} et 1^{le}

2019
2020

2^{de}

1^{re}

2^{de} et 1^{re}

- Mise en application
- Nouveaux **horaires et disciplines**
 - **Nouveaux programmes** dans toutes les matières
- 1^{re}**
- **Nouveau Bac dès la 1^{re}** : en plus de l'épreuve finale de français, **2 séries d'épreuves communes** au 2^e et au 3^e trimestre

- **>> Choix des 2 enseignements de spécialité à garder en 1^{le} et des options facultatives.**

2020
2021

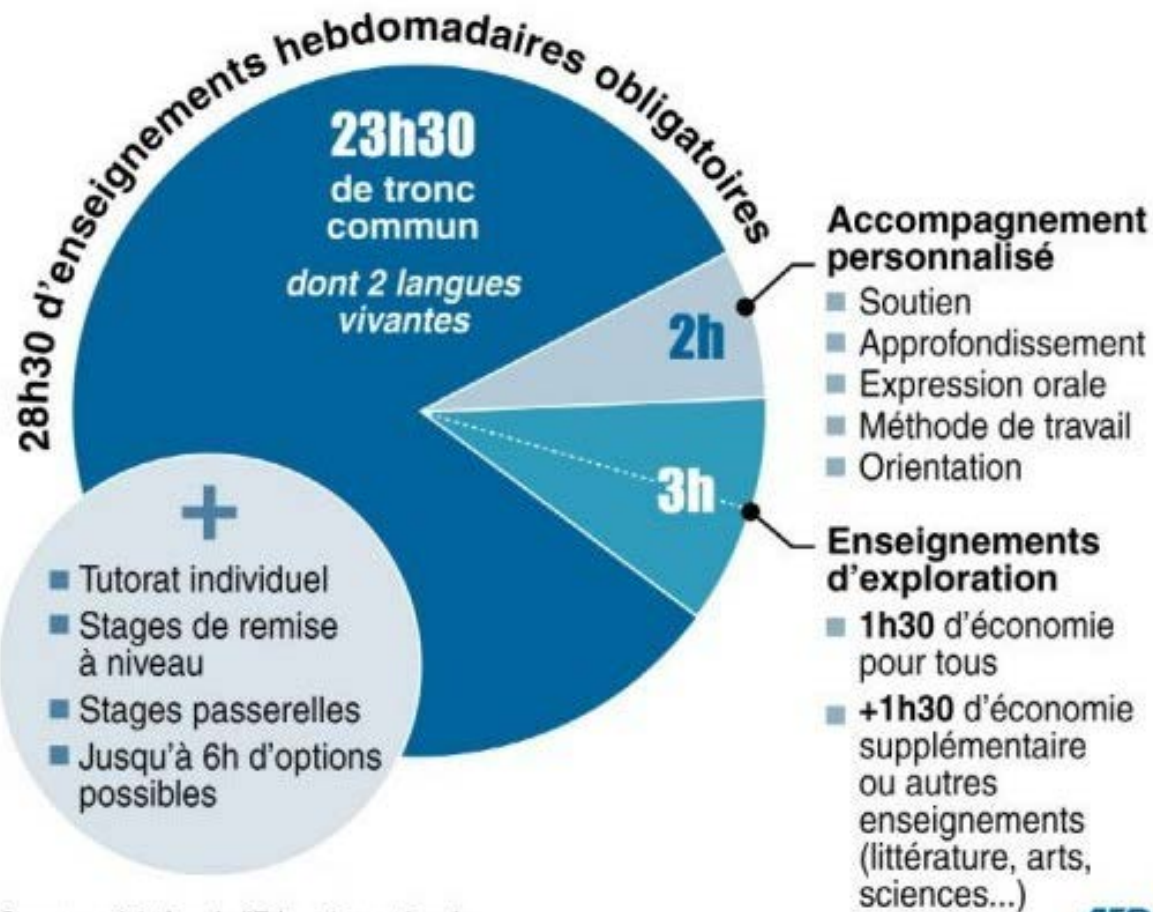
1^{le}

1^{le}

- Mise en application
- Nouveaux **horaires et disciplines**
 - **Nouveaux programmes** dans toutes les matières
 - **Nouveau Bac suite** : en plus des épreuves finales (philo, 2 enseignements de spécialité + grand oral), **1 série d'épreuves communes**



La classe de seconde actuellement

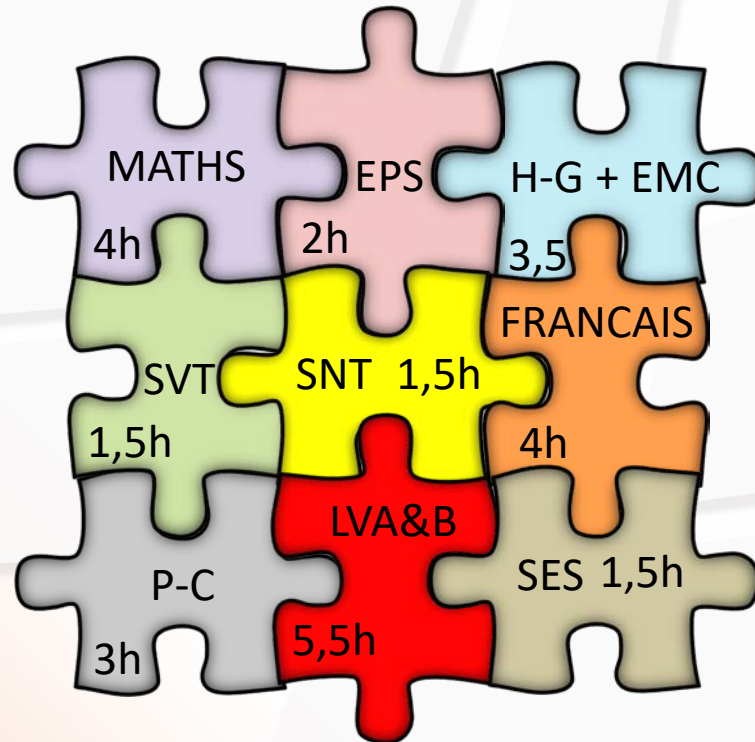


Source : ministère de l'Éducation nationale



Le tronc commun en 2^{de} Générale

Horaire élève : 26,5 h





Dans la diapositive précédente

PC : physique chimie

SNT : Sciences numériques et technologie

Tous les programmes de seconde (et de première aussi!) sont disponibles à cette adresse

<http://eduscol.education.fr/cid134825/consultation-sur-les-programmes-seconde-premiere.html>

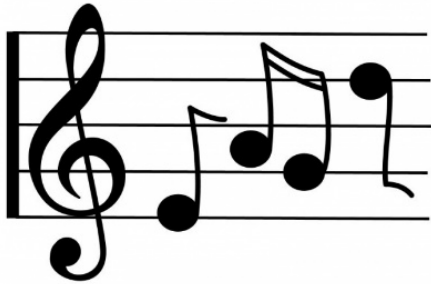


Les options facultatives

- Une seule option facultative par élève
- Deux heures hebdomadaires le lundi de 15h50 à 17h40
- Evaluation pour le baccalauréat par contrôle continu



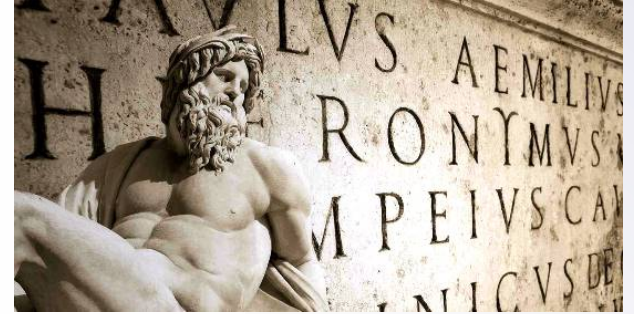
Les options facultatives GENERALES



Musique



**Arts
plastiques**



Latin



Théâtre



Espagnol LV3



Les options facultatives TECHNOLOGIQUES



SI/CIT



**MANAGEMENT
ET GESTION**



SCIENCES DE LABORATOIRE



Les sections européennes

- une seule section européenne (SE) par élève
Une heure hebdomadaire
- dans une DNL (c'est-à-dire discipline non linguistique)
Pas de possibilité de cumuler
- avec une option facultative (générale ou technologique)



Les sections européennes

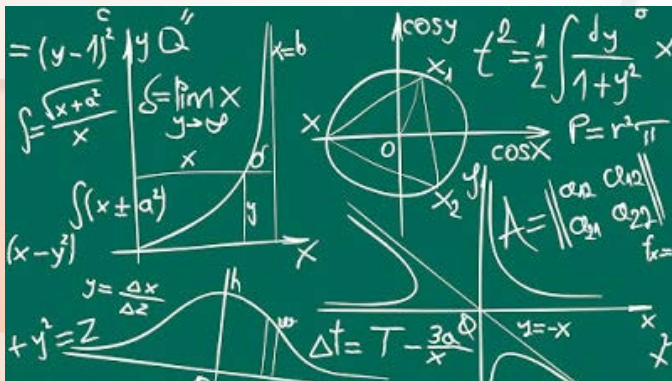
Histoire géographie



SI/STI



Mathématiques



25 PLACES EN MATHÉMATIQUES
30 PLACES EN HISTOIRE
GÉOGRAPHIE
18 PLACES EN SCIENCES DE
L'INGÉNIEUR



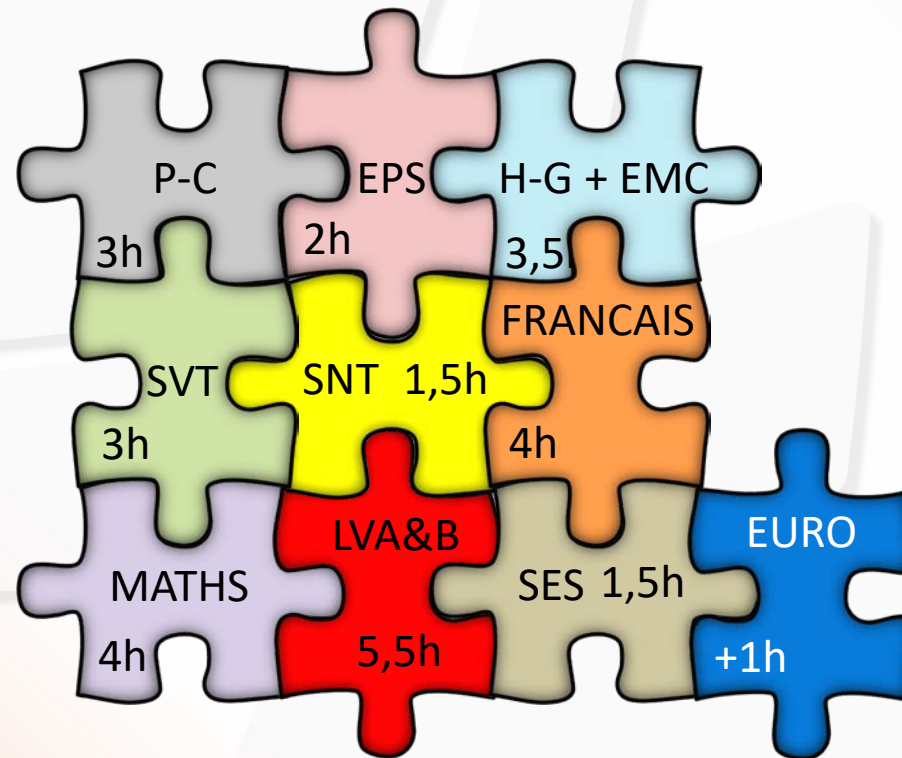
La section ABIBAC

- 6 heures d'allemand
- 4h d'histoire géographie en allemand
- Modalités non connues pour l'évaluation particulière ni pour les suites en première et terminale



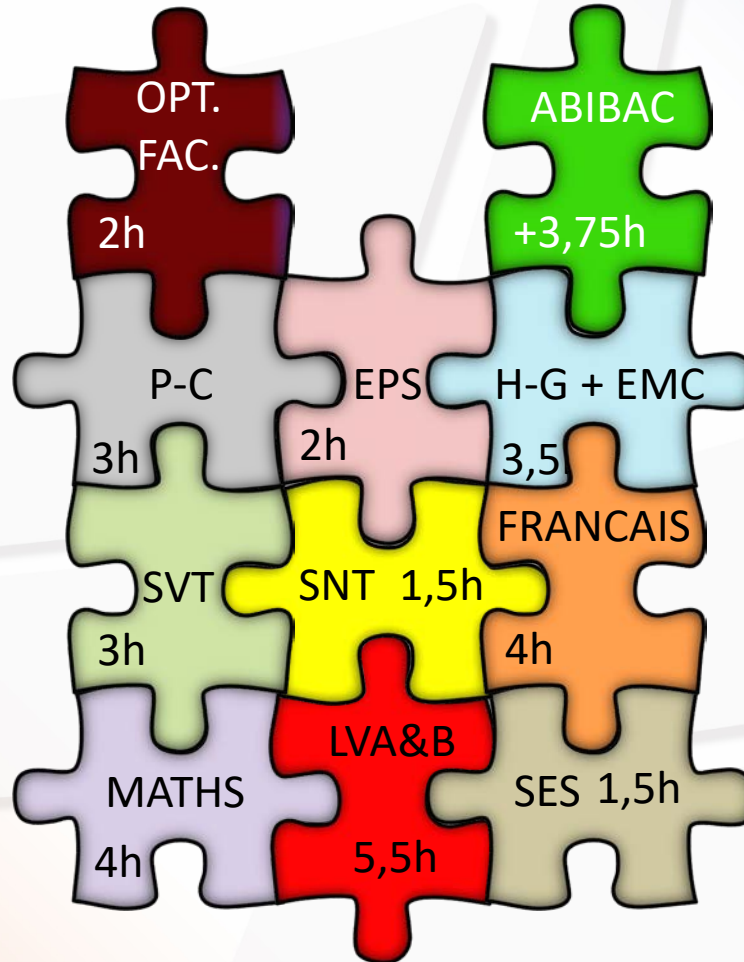


EURO





ABIBAC



ABIBAC cumulable avec une option facultative générale



ABIBAC : est indiqué le surplus d'heures. A priori, les modalités d'organisation ABIBAC ne changent pas (les textes ne sont pas sortis), donc 4h d'histoire géographie en allemand et 6h d'allemand (contre 3,5+2,75 heures actuellement)

L'option facultative prise avec ABIBAC serait une option facultative GENERALE et pas technologique