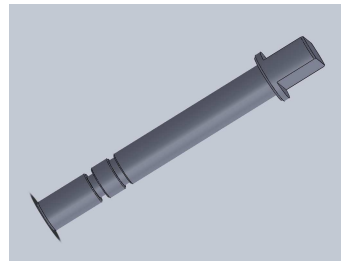




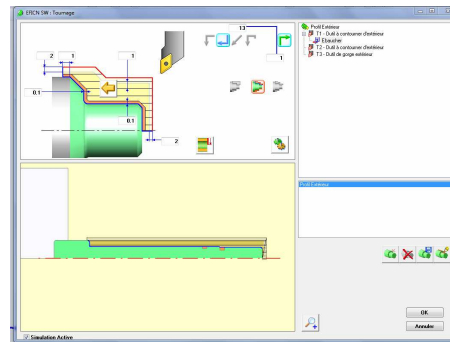
Qu'est-ce que c'est ?

Une filière où les élèves font de la **Production Mécanique**.

Nos élèves fabriquent des pièces mécaniques.



Cette production est en majorité exécutée sur **Commandes Numérique**, avec de la **FAO**, et une **Programmation ISO**



D'un **dessin** d'ensemble et d'un dessin de définition, issu de la **DAO**, ils créent toute la **gamme de production** pour **fabriquer** ensuite les **pièces** constituant un **ensemble**, les **mesurer**, les **assembler**.