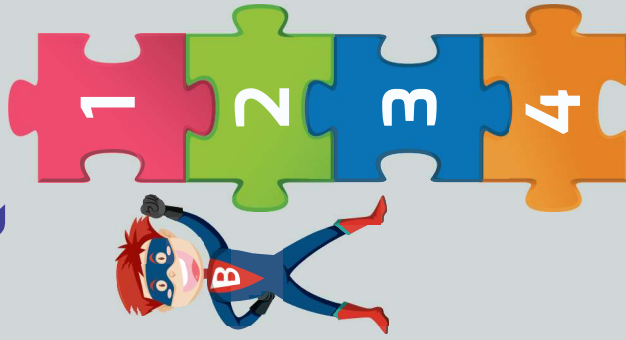




Qualités requises

Profil des élèves intégrant cette formation



Goût pour l'organisation

Préparation en vue de réaliser son chantier.

Envie de faire, Avoir de la curiosité

Décoder les schémas électriques de l'ensemble des départs électriques
Poser les canalisations préfabriquées et les chemins de câbles afin de
dérouter, câbler et raccorder les éléments électriques

Savoir Anticiper, et Prévoir

Réaliser les mesures pour valider le câblage électrique et configurer
des équipements pour qu'ils fonctionnent suivant les besoins
du client.

Aimer Rechercher et Comprendre

Trouver et remplacer, hors tension, un élément défectueux.



ET après le CAP

Que faire après un CAP ELEC

01 INSERTION PRO

Le Diplôme du CAP est un diplôme
professionnel qui permet de se présenter sur
le marché du travail. Le CAP Elec concerne
tous types d'entreprises.

03 MENTION COMP

Il est également possible de compléter sa
formation avec soit une mention
complémentaire (MC en 1 an).

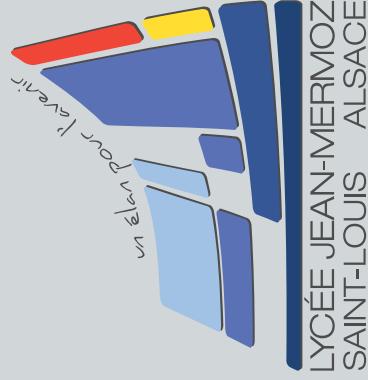
02 BAC PRO

Avec un très bon dossier , une poursuite
d'études en Bac Pro est envisageable.
Bac Pro MELEC
Bac Pro MSPC

Contact :

✉ Lycée Jean-Mermoz
53 rue du docteur Hurst
68300 Saint Louis
☎ 03.89.70.22.70

Directeur Délégué aux formations professionnelles
et technologiques :
LINHER Jérôme : jerome.linher@ac-strasbourg.fr
Professeur Coordinateur :
BEN AMOR Kamel : kamel.ben-amor@ac-strasbourg.fr



LYCÉE JEAN-MERMOZ
SAINT-LOUIS ALSACE

CAP ELEC ÉLECTRICIEN



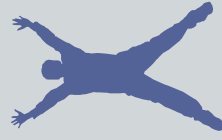
ÉLECTRICIEN DANS LES DOMAINES DU BÂTIMENT, DE L'INDUSTRIE, DE L'AGRICULTURE

... 2 années pour un CAP ...
... 2 années pour un métier !

Bon à savoir :
Celle formation vous intéresse ?
Demandez à votre collègue une immersion dans la section !

1
Conditions d'accès
Elèves venant de 3ème générale, et 3ème prépa pro.
Destinée aux élèves qui envisagent d'entrer rapidement dans le monde du travail.

2
31h00 de cours
17h30 Enseignements prof.
03h30 Accompagnement perso
10h00 Enseignements généraux



3
4

14 sem. de périodes
en entreprise sur 2 ans

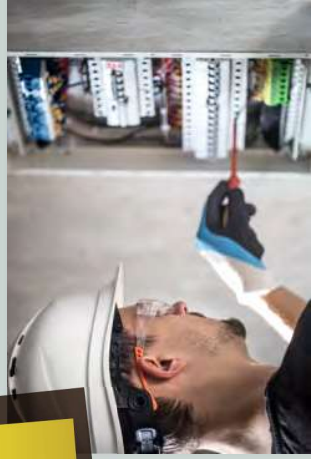
Une formation qui s'appuie sur une réelle immersion en entreprise



Un CAP...
Obtention d'un CAP Electricien à la fin de la 2^{ème} année



CAP ELECTRICIEN



L'électricien titulaire du CAP Proelec exerce son métier dans des entreprises de toutes tailles que ce soit dans :

- l'habitat, le tertiaire
- ou
- l'industrie.

L'activité est liée à la basse tension où les travaux d'organisation et de réalisation sont exécutés en toute autonomie.

Il intervient notamment dans des installations qui concernent :

- l'éclairage,
- les prises de courant,
- les réseaux informatiques

Dans les :

- locaux tertiaires non résidentiels,



Débouchés

Le CAP a pour objectif une insertion professionnelle. Seuls les élèves très motivés et ayant les capacités pourront poursuivre en :

Bac Pro MELEC : Métiers de l'Electricité et de ses Environnements Connectés (Ancien Bac Pro ELEEC).



Métier avec
de réelles opportunités
de débouchés
professionnels